



Orientierungsstufe (E4Y)



Berufsschule (VT)



Berufliche Weiterbildung

## FÖRDERVEREIN FÜR BERUFSBILDUNG IN MYANMAR, SCHWEIZ

### VISION/MISSION:

- Mittellosen Jugendlichen den Einstieg ins Berufsleben ermöglichen
- Ausbilden von qualifizierten Berufsleuten für die Wirtschaft
- Langjähriges Begleiten in eine erfolgreiche Zukunft

**Myanmar ist in aller Munde!** Nachdem das Land während Jahren, seiner Kultur und Landschaft wegen als beliebtes Reiseland galt, hat es in letzter Zeit trotz Demokratisierung an guter Reputation verloren. Kritik über den Konflikt im Rakhine Staat ist in allen Medien präsent. Diese Entwicklung macht uns betroffen und führt uns vor Augen, dass das Land nach wie vor enorm schwierige und umfangreiche Probleme zu bewältigen hat.

**Doch unser Wirken im CVT geht weiter.** Mit unseren Projekten richten wir uns an die Zivilgesellschaft und wollen mit unserem Engagement im Bildungswesen weiterhin einen Beitrag zur Armutsbekämpfung leisten. Wir sind seit über 15 Jahren aktiv in Yangon und haben mit unseren über 60 burmesischen Angestellten eine gut funktionierende Organisation. Unsere Aus- und Weiterbildungskurse sind gefragt. Die bisher über 1'500 Absolventen haben nachweislich gute Chancen im Erwerbsleben und werden von der Wirtschaft dringend benötigt.

**Wir können bauen und brauchen finanzielle Unterstützung.** Mit der Realisierung von zwei Bauprojekten mit Start im Januar 2018, werden wir die prekäre Raum- und Verkehrssituation entscheidend verbessern können.

- Practical Training Center: Mit dem Bau von Werkstätten wird der erste Teil des geplanten Schulkomplexes realisiert.
- Ersatz-Schulhaus für Orientierungsstufe E4Y: Das Erziehungsministerium stellt uns ab sofort einen gutgelegenen Rohbau zur Verfügung, welcher als Zuhause für die Orientierungsstufe E4Y ausgebaut werden kann. Zudem bietet der Bau Kapazität, um Klassenzimmer und Werkräume für die Berufsschule einzurichten.

**Aktualisierung der Berufsbilder.** Mit der Überarbeitung der in die Jahre gekommenen Konzepte und Unterlagen wird der Lehrkörper stark gefordert. Auch werden vermehrte Experteneinsätze erforderlich sein. Vorerst werden in einer Standortanalyse die Grundlagen zur Anpassung geschaffen, um anschliessend die daraus erforderlichen Massnahmen ableiten zu können.

**Nachhaltigkeit:** Im Bestreben, eines Tages die Führung und Verantwortung an ein lokales Gremium übergeben zu können und das CVT in eine passende, lokale Rechtsstruktur überführen zu können, ist aus engagierten, lokal verankerten Persönlichkeiten eine Task Force gebildet worden. Diese hat zum Ziel, das Konzept, das Vorgehen und den Zeitplan für die Überführung des CVT vom Projekt zu einer lokalen Institution auszuarbeiten.

### CVT bittet um Ihre Unterstützung

Sowohl für den Betrieb der Schulen als auch für einen Teil der Investitionen sind wir weiterhin auf Spenden angewiesen. Dies vor allem, weil die geplante weitere Zusammenarbeit mit dem DEZA vorerst nicht zustande kommt. Aus den nachfolgenden Beispielen ersehen Sie die Verwendung der Mittel:

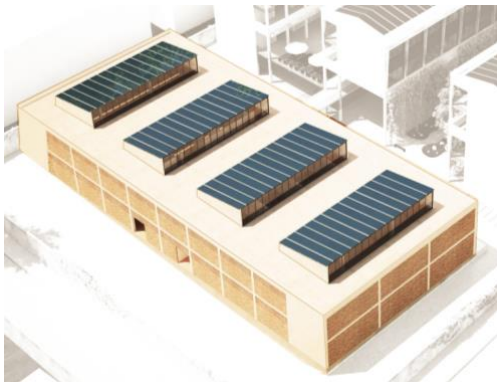
	USD
• Betriebskosten für die Schulen im Schuljahr 2017/18	750'000
• Kosten eines Schülers/Jahr in der Orientierungsstufe (100 Schüler):	1'000
• Kosten für einen Lernenden/Jahr in der Berufsschule (600 Lernende) unterschiedlich nach Beruf (Anzahl Lernende; Einrichtungen)	500 – 800
• Spanne der Lehrergehälter/Monat Berufs- und Orientierungsschule	400 – 900

**Helfen Sie uns, weiterhin für Jugendliche in Myanmar tätig sein zu können. Herzlichen Dank!**

### Bauprojekte:

#### Neubau

Werkstätten mit Schulungsräumen für:  
Elektriker, Metallarbeiter, Schreiner



- Investitionsvolumen: USD 1,9 Mio
- Finanziert durch das DEZA Projekt
- Benutzbare Fläche: ca. 2'000 m<sup>2</sup>
- Auswirkungen:
  - Reduktion der Standorte
  - optimale Bedingungen für die überbetrieblichen Kurse
  - Voraussetzung für das Durchführen von kostenpflichtigen Kurse

#### Ausbau eines bestehenden Rohbaus

Gebäude in Mindama Garden City (MOE) für:  
Orientierungsstufe (E4Y) und Berufsschule



- Investitionsvolumen: USD 0,5 Mio USD
- Durch Spenden zu finanzieren
- Benutzbare Fläche: ca. 3'000 m<sup>2</sup>
- Auswirkungen:
  - ideale Räumlichkeiten für E4Y – Raum für Entwicklung der Orientierungsstufe
  - zusätzlicher Raum für die Berufsschule – Klassenzimmer und Werkräume
  - Möglichkeit zur Reduktion von gemieteten Räumen am alten Standort